

# **DONVIEW – instructiuni de instalare**

## Cuprins

<b>1. MONTARE TABLA INTERACTIVA .....</b>	<b>2</b>
<b>2. INSTALARE SOFT TABLA INTERACTIVA.....</b>	<b>2</b>
2.1 INSTRUCȚIUNI DE INSTALARE SOFT TABLA INTERACTIVA.....	2
2.2 INTERFATA INSTALARE TABLA INTERACTIVA .....	2
2.3 INSTALARE DRIVER TABLA INTERACTIVA .....	<u>3</u>
2.4 INSTALARE PROGRAM PRINCIPAL .....	<u>3</u>
2.5 INSTALARE ELEMENTE MULTIMEDIA SI UNELTE DE LUCRU .....	3
2.6 SIMULARI INTERACTIVE .....	3
2.7 TOUCH SCREEN CAST SERVER .....	3
2.8 INSTALARI OPTIONALE .....	3
<b>3. GHID OPERATIUNI .....</b>	<b>3</b>
3.1 .MANAGER DE DISPOZITIV .....	4
3.2 CALIBRARE TABLE INTERACTIVE SERIA DB, DISPLAY-URI SERIA DS .....	5
3.3 SETAREA BUTOANELOR ELECTRONICE .....	<u>6</u>
3.4 DECONECTARE SERVICE TABLA .....	6
3.5 BOOTARE PENTRU ACTIVARE .....	6
3.6 SETARE SCURTATURI PT TABLELE INTERACTIVE SERIA DB SI DISPLAY-URILE SERIA DS .	6
<b>4. RULARE SOFT.....</b>	<b>7</b>
4.1 PORNIREA SOFTULUI.....	7
4.2 UTILIZAREA SOFTULUI FARA TABLA .....	<u>8</u>
<b>5. NOTE INSTALARE.....</b>	<b>10</b>
5.1 PROCES DE INSTALARE SOFT DE PE CD .....	10
5.2 DE CE SOFTUL NU POATE FI INSTALAT CU SUCCES .....	10
5.3 Motive pentru care tabla nu poate fi conectata sau butoanele laterale nu se pot folosi.....	11
<b>6. CONTACT .....</b>	<b><u>11</u></b>

## 1. Montare tabla interactiva

Pentru parametrii specifici de instalare consultati diagrama de instalare si dimensiunile tablei.

Tabla interactiva se monteaza cu ajutorul clemelor si diblurilor din pachet. Clemele metalice in forma de “U” se monteaza in partea jos a tablei la inaltimea dorita. Se fixeaza clemele dupa care se aseaza tabla pe ele. Clemele din plastic in forma de “U” se monteaza in partea de sus iar cele metalice in forma de “L” pe cele 2 laterale dar doar dupa ce imaginea videoproietorului a fost reglata sa bata corespunzator pe tabla.

Videoproietorul trebuie instalat cu lentila pe centrul tablei.

Imaginea proiectat nu trebuie sa atinga butoanele laterale si nici marginile de sus sau de jos.

Pentru instalarea corecta a videoproietorului consultati pagini producatorului sau solicitati informatiile consultantilor nostrii.

Alegeti videoproietorul cu rezolutia(aspectul) corespunzatoare formatului tablei:

- pentru table forat 4:3 – videoproiectoare cu rezolutie SVGA sau XGA
- pentru table forat 16:10 – videoproiectoare cu rezolutie WXGA sau WUXGA
- pentru table forat 16:9 – videoproiectoare cu rezolutie FULLHD

Setati rezolutia ecranului din meniul display settings(clic dreapta pe desktop)\_display. Alegeti built-in display, alageți rezolutia identica cu cea a videoproietorului si bifati “scale full screen”.

**Instalati softul fara a conecta tabla la computer!**

## 2. Instalare soft tabla interactiva

### 2.1.Instructiuni de instalare soft de pe CD

Tablele interactive Donview contin 2 Cd-uti cu soft :

- Oriental zhongyuan (young edition) : potrivit pentru gradinite si scoli primare
- Oriental zhongyuan (general edition) : potrivit pentru scoli gimnaziale, licee, scoli profesionale suitable for high school, high school, vocational schools, scoli postliceale si alte industrii

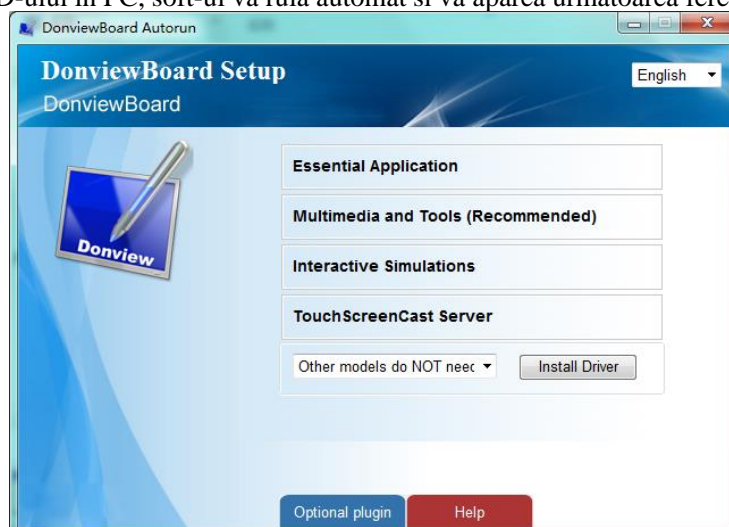
Atentie: Dezactivati orice antivirsu inainte de instalare.

Aveti ca si exmplu versiunea (young edition) , pentru procesul general de instalare

### 2.2.Interfata instalare tabla interactiva

**Soft-ul se instaleaza fara ca tabla sa fie conectata la PC.**

Dupa introducerea CD-ului in PC, soft-ul va rula automat si va aparea urmatoarea fereastra:



Nota: daca softul nu ruleaza automat, dati click pe aplicatia autorun.hta application si se va deschide fereastra.

### 2.3 Instalare driver tabla interactiva

Driverul face ca tabla si PC-ul, conectate, sa faca schimb de informatii intre aplicatii. Selectati modelul tablei din meniul dropdown dupa care dati click pe "Install Driver"

Atentie

1. Nu este necesar sa instalati driverul daca seria tablei nu se gaseste in meniul drop-down
2. Pt tablele din seria S01 este necesar sa fie conectate la PC inainte de instalarea softului, altfel nu for functiona normal
3. Identificare dupa coltul tablei
4. Tablele sin seria Y02/Y100 functioneaza doar cu Windows 7.

### 2.4 Instalare program principal

#### Essential Application

Utilizatorul poate realiza scriere, stergere, marcare, mutare, marire, cautare cu spot luminos, captura de imagine, inregistrare ecran si redare, inregistrare interactiva si lectii demo. Alte aplicatii de pe PC, impreuna cu softul tablei interactive pot oferi metode diverse de predare.

La instalare apasati butonul "Essential Application" si apoi "next":

Alegeti calea corecta de instalare, apasati "next"; dupa instalarea cu succes apasati "finish".

### 2.5 Instalare elemente multimedia si unelte de lucru

#### Multimedia and Tools (Recommended)

Contine multe tipuri de elemente pentru materii de interes genaral Cum a r fi, matematica, chimie, fizica, geografie, biologie, grafice pentru geometrie plana si in spatiu, experimente chimice, peste 7000 de simbloru si 1000 de grafice si diagrame utile predarii, instrumente profesionale de aplicare a subiectelor, cum ar fi functii, dictionar englez, instrumente muzicale.

Pentru instalare apasati pe "Multimedia and Tools (Recommended)" si apoiie "next"; Daca soriti sa alegetiWant to choose the materiale si instrumente, apasati "next"; alegeti sa instalati calea, apasati pe "next"; dupa instalarea cu succes apasati "finish".

### 2.6 Simulari interactive

#### Interactive Simulations

Simularile de experimente includ experimente de stiinta pentru copii(prescolari), fizica pentru gimnaziu, chimie, biologie. Sunt incluse peste 100 de experimente.;

### 2.7 Touch Screen Cast Server

#### TouchScreenCast Server

Instalarea Touch Screen Cast Server poate fi folosit pentru a duce mai departe modul de utilizare pentru a ajuta profesorul folosind telefonul mobil(Android sau Apple) sau laptopul pentru instalarea sistemului, scanarea codului QR sau acces de pe adresa IP, jutand astfel la realizarea coinvenabila a predarii

### 2.8 Instalari optionale

#### Optional plugin

Pentru functionarea normala a softului, minstrumentele necesita tot felul de plug-in-uri cum ar fi graficul

Daca sistemul de operare este Windows XP, trebuie instalat "character recognition plug-in";

Instalati resursele si simularile. Daca acestea nu pot afisa cuvintele normal, instalati "Flash Player" si "Java Player".

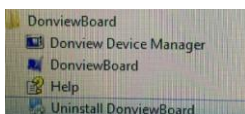
Daca in sistemul de operare Windows 8, simularile nu functioneaza normal, apasati "update" in FLASH si faceti actualizare la ultima versiune

## 3. Ghid operatiuni

Dupa instalarea cu succes a softului, pe ecran veti avea 2 iconite: "Donview Device Manager" si "DonviewBoard", ca in imaginea de mai jos



In acelasi timp, in meniul start al PC-ului veti avea "start" menu → "program", "DonviewBoard" ca in imagine



Metode simple de operare

1) Pentru a rula "Donview device manager" si a alege seria corecta (faceti click pe imaginea seriei), tabla si PC-ul se conecteaza, clic pe "Donview device manager", butonul "connecting" button, asteptati pana apare "device connected", si apoi dublu-clic pe iconita DonviewBoard. Urmariti instructiunile de la punctul 3.1.

2) facand dublu clic pe iconita "DonviewBoard", se va deschide "window mode", alegeti butonul "enable device", se va deschide fereastra dispozitivului de pozitionare, prin metode de la pct. 1), softul se va deschide automat

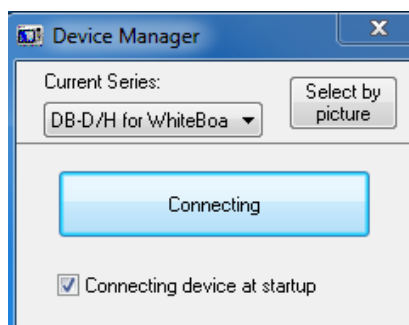
3) daca utilizatorul are o serie de produs poate da dublu clic pe iconita "DonviewBoard", deja deschisa, apoi "choose to use window mode", clic pe "enter the serial number", introduceti "serial number" dupa care apasati pe "network register"; Pentru detalii vedeti sectiunea 4.2.

4) daca utilizatorul doreste doar sa incerca softul sau doreste sau se pregateste pentru utilizarea lui apasati pe iconita DonviewBoard, dupa care se alege "to choose to use window mode" apoi "off the plate trial".

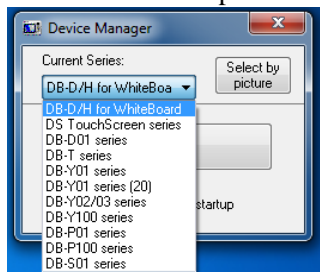
5) daca tabla este conectata la un echipament este necesara localizarea acesteia. Vedeti sectiunea 3.1.

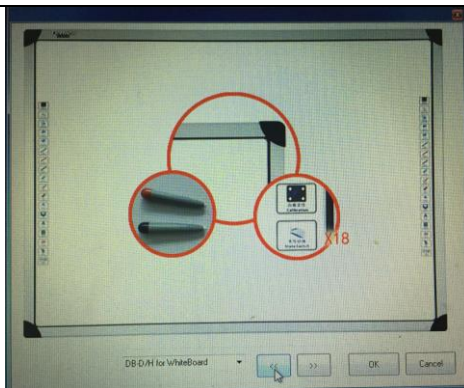
## 3.1 Manager de dispozitiv

1、 Facand dublu clic pe "Manager DonviewDevice" va aparea fereastra "Manager Device" cum se vede mai jos:



2、 In sectiunea "current series", va aparea modelul de tabla selectata in prezent. Alageti modelul de tabla corect din meniul derulant sau din sectiunea "Selecct by picture" un de veti vedea o poza specifica tablei pentru a va ajuta in alegerea corecta, asa cum se vede in poza de mai jos:





- 3、 Alegeti seria corecta sin "electronic whiteboard series", conectati tabla la PC si apoi apasati "Connecting".
- 4、 Cand PC-ul va identifica cu succes tabla va aparea "Connected Device" ca in diagrama urmatoare.



- 5、 Dupa conectarea cu succes a tablei, in bara de activitati de pe monitor va fi afisata pictograma cu stausul "connection";




- 6、 Cand conexiunea intre tabla si PC nu se face cu succes va aparea iconita ca in imaginea de mai jos:

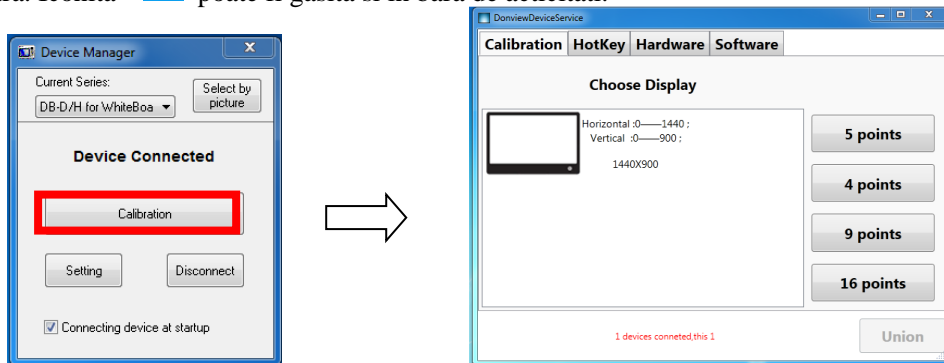


### 3.2 Calibrare table interactive seria DB, display-uri seria DS

Urmatoarele conditii sunt necesare pentru pozitionarea si calibrarea tablei

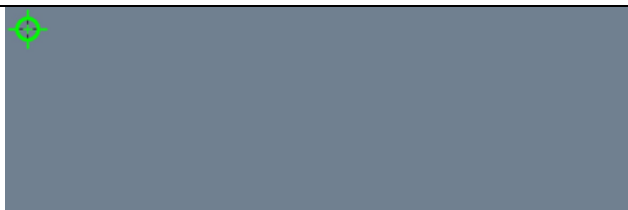
- Prima utilizare a tablei
- Schimbarea videoprojectorului sau a tablei;
- Reinstalare soft

Apasati butonul "DonviewDevice Manager ", apoi sectiunea "calibration" dupa care se va deschide o noua fereastra. Iconita  poate fi gasita si in bara de acticitati.



Sw pot alege 4, 5, 9 sau 16 puncte pentru calibrare.

Faceti clic pe una din modalitatile de calibrare, pe tabla ca in figura de mai jos:



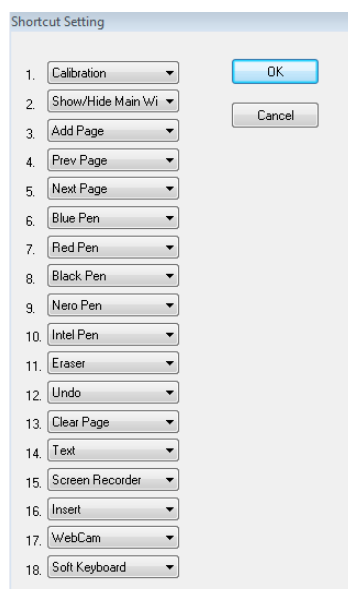
Folositi markerul din dotare, in centrul cercului, perpendicular pe tabla. Cercul verde va deveni treptat portocaliu. Cand cercul se va face complet portocaliu, acel punct va fi pozitionta complet si pozitionarea se va muta automat la urmatorul punct:



Cand operatiunea se va efetua pentru toate punctele, pozitionarea tablei va fi completa.

### 3.3 Setarea butoanelor electronice

Click on the Faceti clic pe butonul “Setting” care poate fi furnizat cu functia corespunzatoare a pictogramei tablei, ca in imagine:



### 3.4 Deconectare service tabla

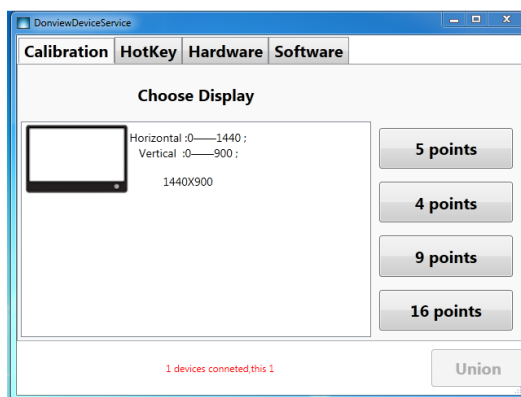
Faceti clic pe butonu;"Disconnect" pentru a iesi din meniu; pictograma tablei va disparea.

### 3.5 Bootare pentru activare

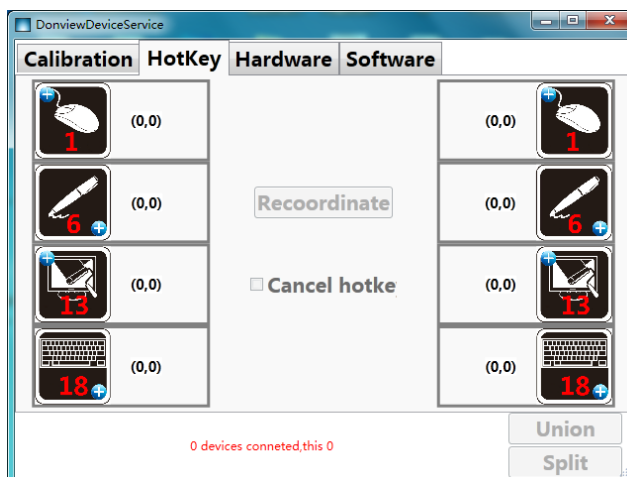
Daca bifati “Connecting device at startup” , atunci data urmatoare cand veti reporni PC-ul, va rula automat programul de service al tablei.

### 3.6 Setare scurtaturi pt tablele interactive seria DB si display-urile seria DS

Dupa ce va aparea mesajul "Device connected", apasati butonul "calibration" si se va deschide urmatoarea fereastra:




Alegeti "HotKey" si va aparea urmatoarea imagine.





In figura este prezentata modalitatea de localizarea a butoanelor laterale de pe tabla.

Incepeti cu primul buton din coltul stanga sus tinand markerul apasat pe coltul din stanga sus a

chenarului butonului cum este prezentat in figura: "", cand valoarea "(0,0)" din ineriorului chenarului se va modifica in alta valoare "(008F,62BF)", puteti continua cu urmatorul buton. Tinenti markeul

apasat pe butonul 6 de pe tabla in coltul din dreapta jos a chenrului butonului ca in poza: "" la fel, cand valoarea "(0,0)" din ineriorului chenarului se va modifica in alta valoare "(0306,4C89)", puteti trece la urmatorul buton. . Tinenti markerul apasat pe butonul 13 de pe tabla in coltul din stanga sus a chenarului

butonului ca in poza : "", cand valoarea "(0,0)" din ineriorului chenarului se va modifica in alta valoare "(008E,329D)" treceti la urmatorul buton. Tinenti markeul apasat pe butonul 18 de pe tabla in coltul

din dreapta jos a chenrului butonului ca in poza: "" cand valoarea, "(0,0)" din ineriorului chenarului se va modifica in alta valoare "(0325,1BF6)" puteti trece la seria de butoane din partea dreapta a tablei procedand similar ca sin partea stanga. Dupa ce toate butoanele laterale au fost localizate, tabla este gata de lucru.

#### 4. Rularea softului

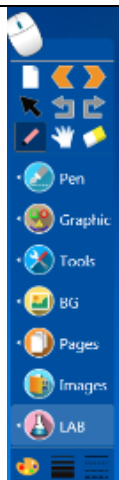
Dupa instalarea cu succes a softului, pe ecran va aparea iconita de mai jos::



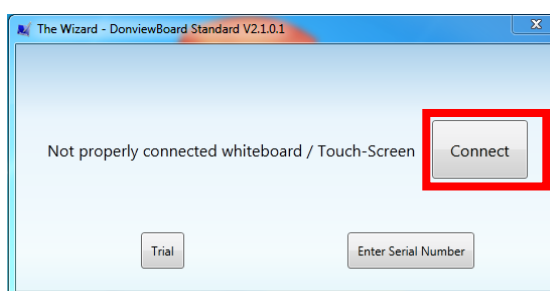
##### 4.1 Pornirea softului

Dupa ce tabla a fost conectata la PC dati dublu clic pe iconita de mai sus si se va deschide meniul de mai jost:





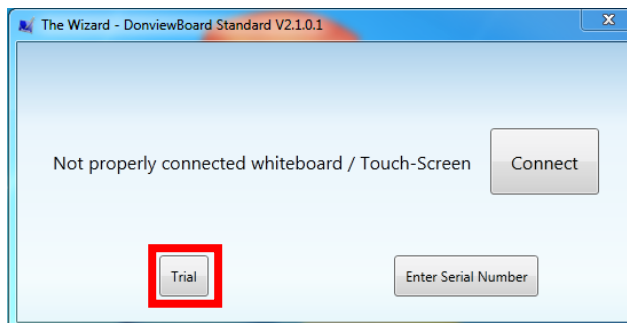
Daca tabla nu este conectata va apareea imaginea de mai jos, faceti clic pe butonul "connect" si se va deschide fereastra "DonviewDevicceService" dupa care urmati pasii de la sectiunea 3.1.



#### 4.2 Utilizarea softului fara tabla

Cand iesti din softul tablei, meniul de utilizare va disparea.

Cand tabla este deconectata faceti dublu clic pe pictograma "DonvoewBoard" si va apareea fereastra de mai jos:



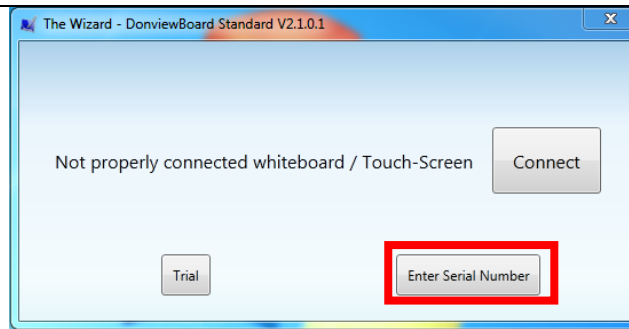
Mod de utilizare soft fara tabla conectata.

Puteti utiliza softul fara tabla, doar pe PC, alegand butonul "Trial". Va apareea un mesaj prin care sunteti informati ca tabla nu este conectata dar aceasta nu va afecta lucrul cu softul.

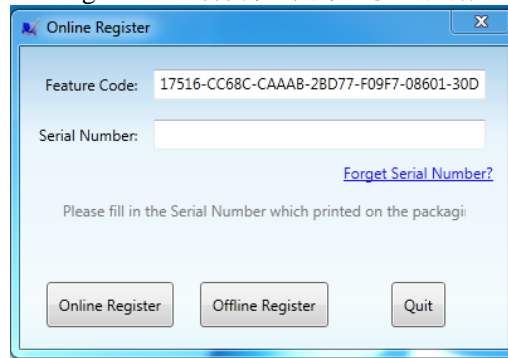


Mod inregistrare tabla

Puteti inregistra seria tablei facnd clic pe "Register" si apoi pe "Enter Serial Number" cum se vede mai jos



Se va deschide fereastra "Online Register" :可打开如下的“联网注册”窗口，

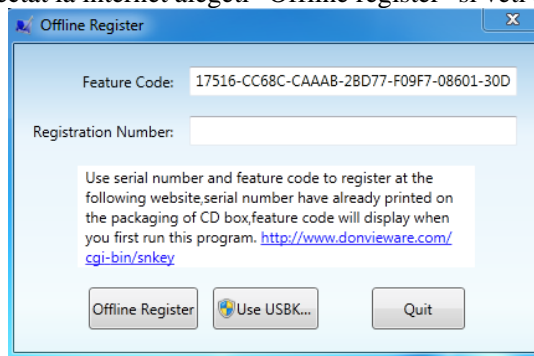


1) Inregistrare online

Introduceti numarul serial al softului dupa care apasati "Online Register" cand vi se solicita, apoi faceti clic pe casuta "register" [OK] button. Inregistrarea online este efectuata. Atentie, inregistrarea online se poate face doar daca PC-ul este conectat la internet.

2) Inregistrare offline

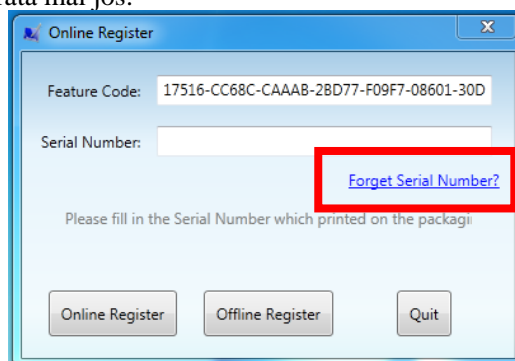
Daca PC-ul nu poate fi conectat la internet alegeți "Offline register" si veti avea fereastra urmatoare:



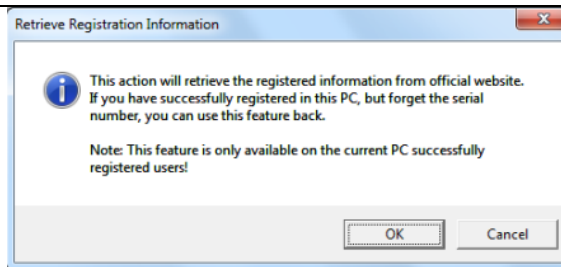
Pe un alt computer conectat la internet introduceti pagina urmatopare pentru a obtine codul de inregistrare. In pagina deschisa introduceti numarul serial(imput serial number) dupa care faceti clic pe (Get registration number. <http://www.donvieware.com/cgi-bin/snkey> spoi faceti clic pe butonul "registered" cand vi se solicita apoi casuta [OK] . Opertaiunea de inresitrare unica e finalizata si se poate in modul de inregsitare folosind functia urmatoare

3) Interogarea codului de inregistrare folosit

Daca computerul poate fi conectat la internet faceti clic pe casuta "online registration" apoi accesati "forgot serial number?" cum se arata mai jos:



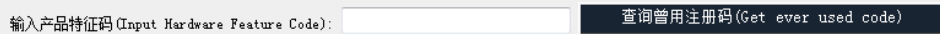
La deschiderea ferestrei de mai jos alegeți "OK"



Cand vi se solicita faceti clic pe casuta "register", butonul [OK], se va afisa codul de inregistrare si dupa introducerea acestuia operatiunea este finalizata.

Daca computerul nu poate fi conectat la internet introduceti "signature" inregistrata pe un alt computer conectat la internet vizitand urmatorul site: "http://www.donview.com/cgi-bin/snkey"; dupa care faceti clic pe e "Get ever used registration number"

2. 查询本机曾用注册码 (Get ever used registration number) In hiperlinkintroduceti "Feature code" in casuta "Input Hardware Feature Code "input box



Faceti clic pe "Get ever used code" pentru a obtine pagina de informare pentru inregistrare ("product registration code") cum se arata mai jos:



Copiatii numarul de inregistrare ("registarion number") si introduceti-l in casuta din PC-ul conectat la tabla. Alegeti butonul "register". Astfel operatiunea de inregistrare offline este finalizata. de operation.

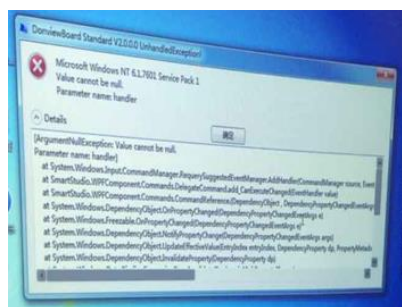
## 5. Note instalare

### 5.1 Proces de instalare soft de pe CD

1. Instalati mai intai softul de pe CD (sprijinirea sistemul de predare interactiv EST-Central);
2. Pentru isntalarea unei table electromagnetice alegeti softul corespunzator, "DB-S01 series electromagnetic whiteboard " tabla trebuie sa fie conectat la PC
3. In functie de necesitati alegeti sa instalati resursele didactice, simularea experimentelor si asa mai departe
4. Daca instalarea optinilor de mai sus nu se face cu succes, va rugam instalati plug-inurile.

### 5.2 De ce softul nu poate fi instalat cu succes

1、Daca dupa instalare va aparea eroarea din fereastra de mai jos, dezactivati toate antivirusurile, dezinstalati programul, dezinstalati Microsoft. Net framework 4 "sau " Microsoft. Net framework XXX ", orice versiune. Restartati copmputerul. Folosind CD-ul pt instalarea softului vi se va cere reinstalarea Microsoft. Net framework 4.0); dupa instalarea Microsoft. Net framework 4.0; renuntati la instalarea softului tablei; in acest moment la instalarea softului problemele vor fi rezolvate.



### 5.3 Motive pentru care tabla nu poate fi conectata sau butoanele laterale nu se pot folosi

1. Asigurati-va ca tabla este conectata la PC cu cablul USB;
2. Verificati daca indicatorul luminos al tablei lumineaza (coltul din stanga sus)Check the indicator  
a. light of the infrared whiteboard whether lighting ( bottom left corner), Daca se conecteaza  
b. indicatorul palpaie iar cand indicatorul ramen luminos, atunci tabla este conectata;
3. Deschideti “device positioning” , verificati daca seria tablei a fost aleasa corect. In caz contrar alegeti seria corecta;
4. Schimbati portul USB
5. Deschideti “device positioning” , clic pe “stop” , apoi clic pe “start device” ;
6. Daca solutiile de punctul 5 nu rezolva problema, atunci urmati pasii de mai jos:
  - Orpiti softul table interactive si deconectati tabla
  - Reinstalati programul si restartati computerul;
  - Dupa conectarea tablei, in bara de activitati, in partea dreapta jos va aparea “Hardware available. Redeschideti optiunea de repositionare a dispozitivului si faceti clic pe Start;

### 6.Contact

24 EVONESS SRL  
Cluj-Napoca, Str. Bega nr.6, Jud. Cluj  
[www.tehnicavizuala.ro](http://www.tehnicavizuala.ro)  
0723 – 53 92 99